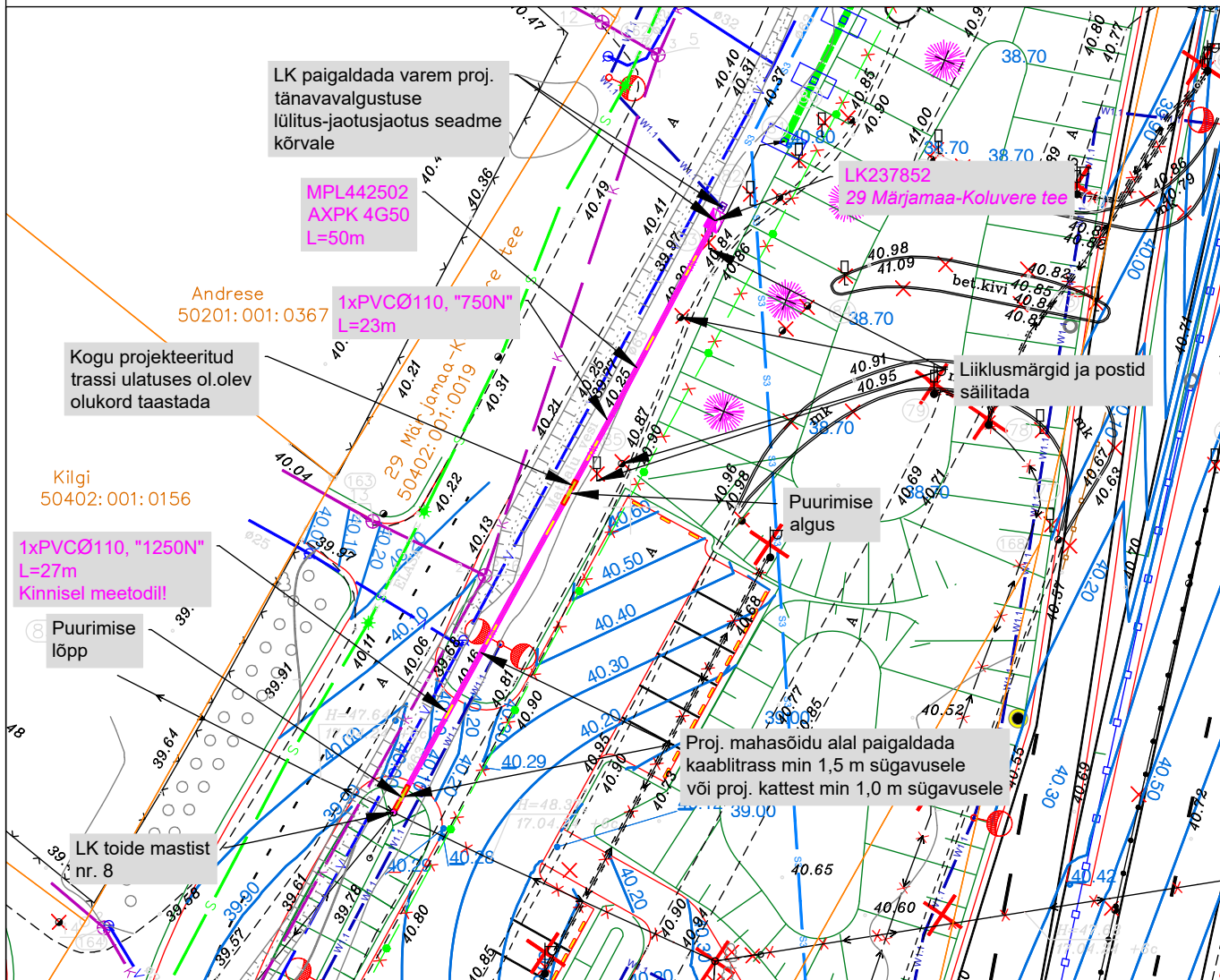
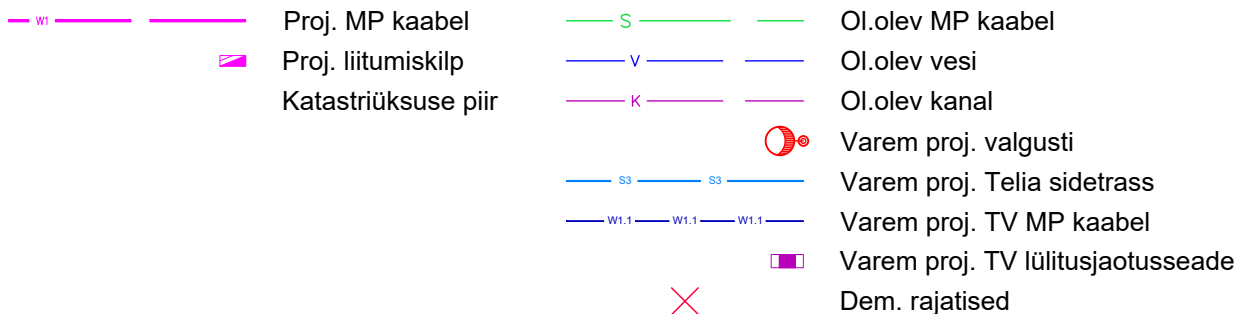



TINGMÄRGID



Märkused:

1. Projekteerimisülesanne nr. 500566
2. Rajada 0,4 kV kaabelliin, liitumiskilp vastavalt joonistele LC4227-1 ja LC4227-2.
3. Maakaabel paigaldada min 1,0 m sügavusele, arvestada vertikaalplaneeringuga.
4. Taastada katted.
5. Paigaldus ja -ehitustöödel juhendada k.o. projektist, kehtivatest eeskirjadest ja Elektrilevi OÜ ning teiste asjaomaste organisatsioonide kooskõlastamisel esitatud nõuetest.
6. Tööde teostamisel kasutada keskkonnasõbralikke meetodeid.
7. Projekti koostamisel on aluseks võetud projekt "Riigitee nr 4 Tallinn-Pärnu-Ikla (E67) km 62,2-70,2 Päädeva-Haimre lõigu 2+2 sõidurajaga maantee ehitusprojekt. Elektrivarustuse, side, ja teevalgustus."

Projekt:		29 Märjamaa-Koluvere tee kinnistu liitumine madalpingel, Orgita küla, Märjamaa vald, Rapla maakond		Tellija:		Elektrilevi OÜ	
Joonis:		0,4 kV elektrivõrgu plaan		Joonise nr:		LC4227-1	
 <div>AS Connecto Eestl Registrikood: 17100148 Tuisu tn 19, 11314 Tallinn tel. 606 3100, faks 606 3101</div>		Projekteeris	Egert Siigur	10.09.2025			
		Kontrollis	Egert Siigur	Möötkava	1:500	Leht	Lehti
				Staadium	TP	1	1